

# MAR DEL PLATA

ENERO - FEBRERO Y MARZO 2025

TEMPORADA  
2025

## SERVICIOS

### SALIDAS DESDE

↻ Rosario - Arroyo Seco - San Nicolas - Villa Constitución.

### SERVICIO DE TRANSPORTE

- ↻ Traslado en Bus Mix de Turismo.
- ↻ Coche Cama Adicional \$25000 (Piso inferior).
- ↻ Adicional Butacas (Cafetera y Panoramicas) \$25000
- ↻ Coordinación durante el traslado.

### ASISTENCIA AL VIAJERO

↻ Asistencia al viajero Opcional. Universal Assistance (Cobertura hasta \$300.000 por accidente o enfermedad hasta 70 años) **\$7500 (3 Noches) \$12000 (5 Noches) \$18000 (7 Noches)** - Consultar tarifas mayores de 71 años.

### EXCURSIONES

↻ A cargo del receptivo local Costa Atlantica

### INFORMACION EXTRA

- ↻ Tarifa en base single /doble/ triple / cuadruple.
- ↻ Menores de 0 a 3 años Sin cargo y Sin servicios - Opcional butaca \$120000 (Consultar por disponibilidad en c/ fecha)
- ↻ Butaca turística semicama \$150000 (Ida y Vuelta)
- ↻ Adicional base single 60%



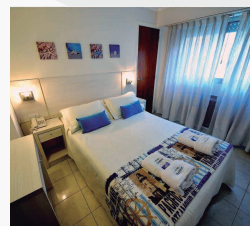
MAR DEL PLATA PLAYA LA PERLA



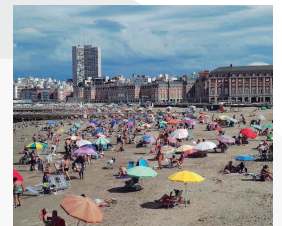
HOTEL ALBAMAR



PUERTO DE MDQ



HOTEL ALBAMAR



PLAYA LA POPULAR

## HOTEL ALBAMAR ★★ ( LA PERLA)

RÉGIMEN: DESAYUNO

SALIDAS	DURACION	REGIMEN	TARIFA	GASTOS	TOTAL
<b>1 DE ENERO</b>	5 NOCHES	DESAYUNO	\$293998	\$30000	<b>\$323998</b>
<b>6 Y 23 DE ENERO</b>	7 NOCHES	DESAYUNO	\$369998	\$30000	<b>\$399998</b>
<b>13 Y 18 DE ENERO</b>	5 NOCHES	DESAYUNO	\$309998	\$30000	<b>\$339998</b>
<b>30 DE ENERO</b>	5 NOCHES	DESAYUNO	\$293998	\$30000	<b>\$323998</b>
<b>4 Y 16 DE FEBRERO</b>	7 NOCHES	DESAYUNO	\$369998	\$30000	<b>\$399998</b>
<b>11 DE FEBRERO</b>	5 NOCHES	DESAYUNO	\$309998	\$30000	<b>\$339998</b>
<b>23 DE FEBRERO</b>	5 NOCHES	DESAYUNO	\$309998	\$30000	<b>\$339998</b>
<b>28 DE FEBRERO (CARNAVAL)</b>	3 NOCHES	DESAYUNO	\$293998	\$30000	<b>\$323998</b>
<b>3 - 8 Y 13 DE MARZO</b>	5 NOCHES	DESAYUNO	\$299998	\$30000	<b>\$329998</b>

OPCIONAL MEDIA PENSIÓN \$15000 POR COMIDA

**LAS TARIFAS PUBLICADAS SON DE CONTADO Y EN EFECTIVO**

**PROMOCIONES POR TIEMPO LIMITADO**

Tarifas por persona en Pesos. Salidas sujetas a disponibilidad y a formación de grupo  
Tarifas sujetas a modificación sin previo aviso. Solo se congela tarifa con el pago total.  
Comisionables sobre el neto sin gastos. Formas de pago: Ver condiciones generales

**TARIFARIO CON VIGENCIA  
DESDE EL 10/09/24**